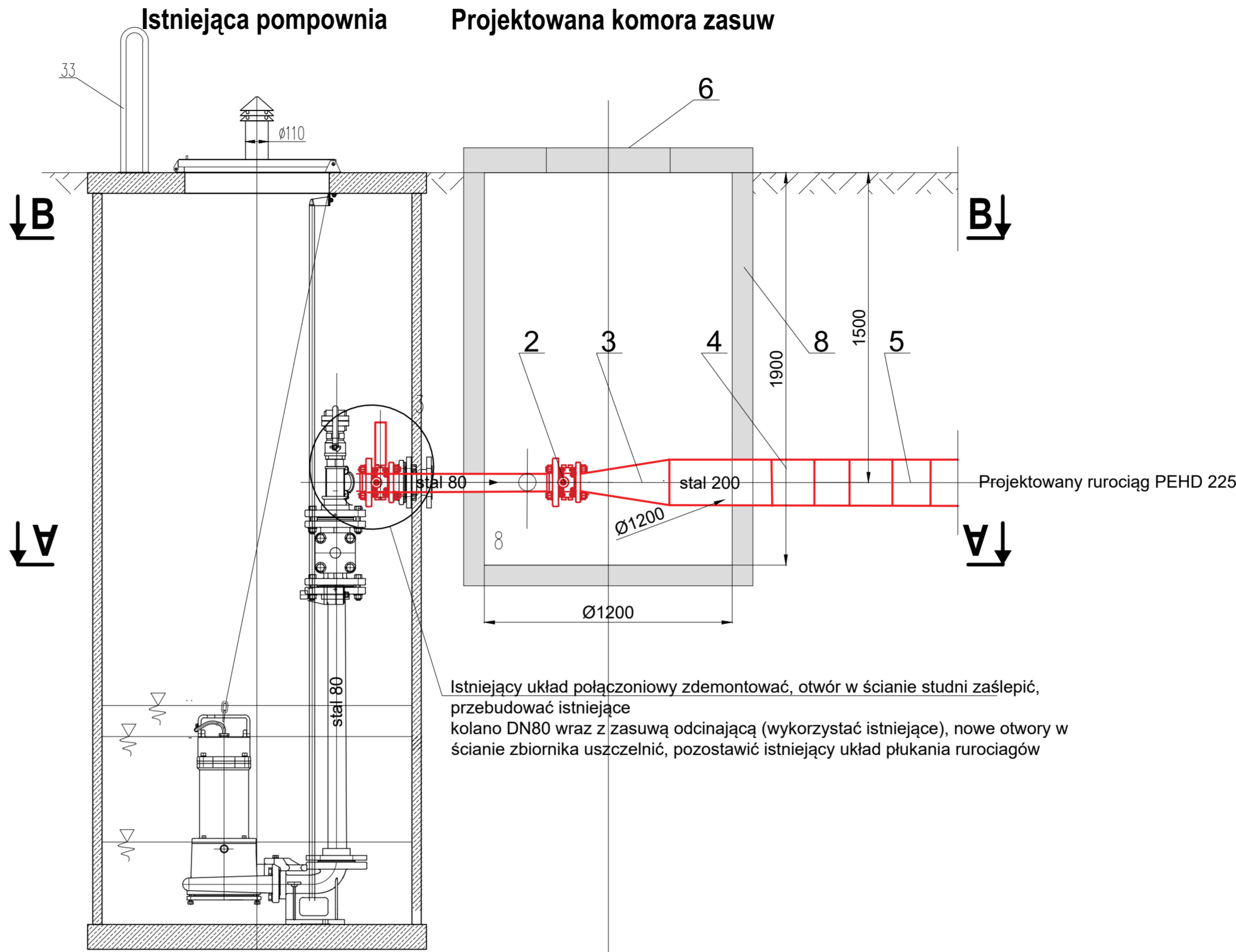


Przekrój B-B



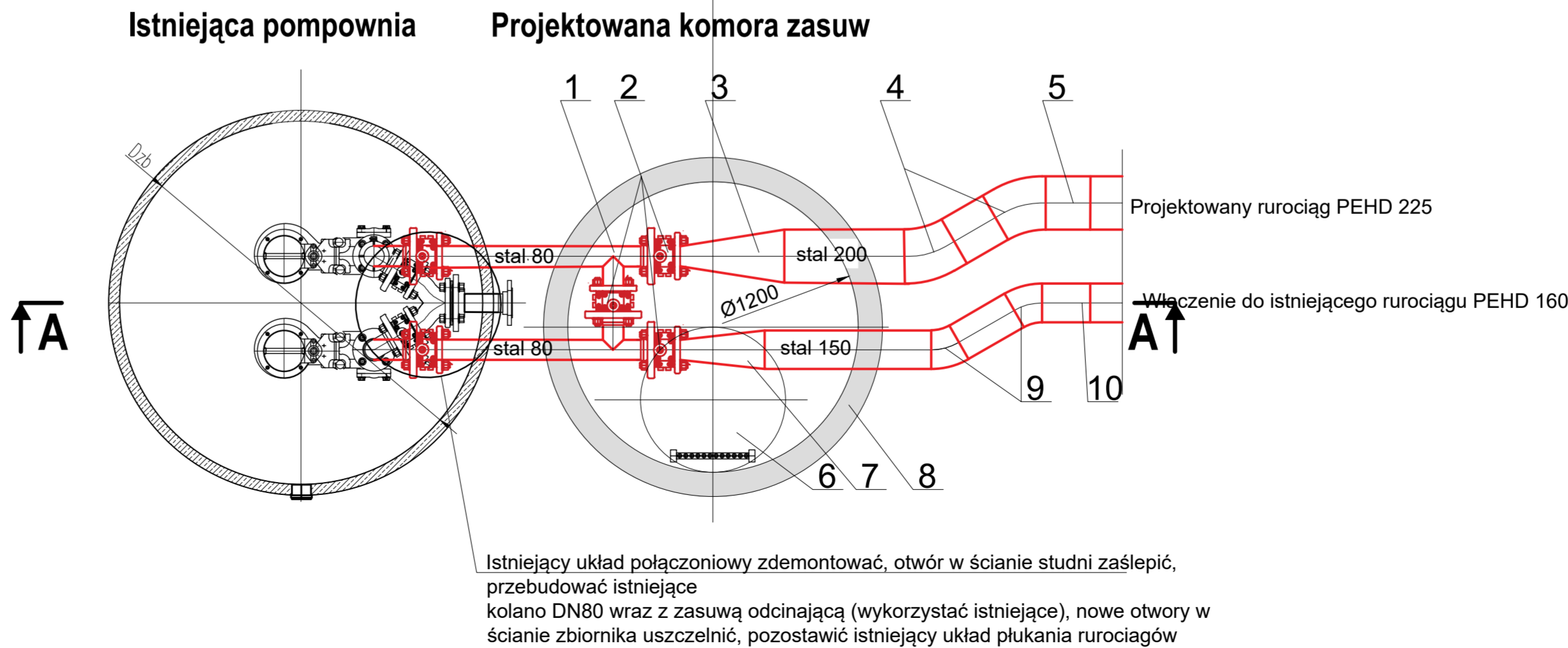
"Budowa awaryjnego rurociągu
tłocznego
dla przepompowni PS-1
w Świeradowie-Zdroju"

PRZEPOMPOWNIA PS-1
KOMORA ZASUW

skala 1:50

L.P.	Projektowany element	Ilość
1	Trójnik równoprzelotowy DN80 stal 1.4307	2
2	Zasuwa nożowa	3
3	Dyfuzor DN80/200 stal 1.4307	1
4	Kolano 30 stopni DN200 stal 1.4307	2
5	Zestaw przejściowy stal/PE DN200	1
6	Właz żeliwny typu ciężkiego DN600	1
7	Dyfuzor DN80/200 stal 1.4307	3
8	Studnia rewizyjna betonowa z płytą pokrywową DN1200	
9	Kolano 30 stopni DN150 stal 1.4307	3
10	Zestaw przejściowy stal/PE DN150	3

Przekrój B-B



ESKO Przedsiębiorstwo Inżynierii Środowiska Andrzej Baczański ul. Sikorskiego 15, 65-434 Zielona Góra tel. (68) 451-85-86, fax (68) 451-85-85 e-mail: sekretariat@esko.org.pl			
Obiekt:	"Budowa awaryjnego rurociągu tłocznego dla przepompowni PS-1 w Świeradowie-Zdroju."	Skala:	1:50
Adres obiektu:	Świeradów Zdrój - obręb 0005, SZ AR 3, dz. 13, 30, 35	Nr rys:	T-1
Tytuł rysunku:	Przepompownia PS-1 i komora zasuw	Data/bodpis:	
Wykonawcy opracowania:		Nr uprawnień:	
Projektował:	mgr inż. Andrzej Baczański	Up. bud1438/03 do projektowania w zakresie instalacji sanitarnych w obiektach budowlanych	15.02.2023
Sprawdził:	mgr inż. Małgorzata Kozłowska	Up. bud w zakresie techniki budowlanej w spec. instalacji	15.02.2023